

笑顔がいっぱい！心も体もあったか 房総千葉の旅

パルシステム千葉から福島の子どもたちをご招待するうれしい企画です！

千葉の暖かな空気に触れながら心からリフレッシュしませんか。



— 体験盛りだくさん —

市原ぞうの国でゾウに触れ大興奮！

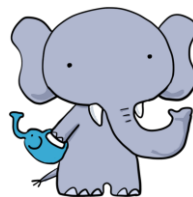
いちご狩りでほっぺが落ちそう！

花摘みで幸せ気分！

バスの中で楽しくワイワイ！

千葉の皆さんとのあったか交流！

どれも大切な思い出に・・・



日程：1月18日(金)～1月20日(日) 2泊3日 ☆雨天決行

18日 (金)	郡山センター発 18:00→いわきセンター発 19:30→ 途中P A休憩あり ※夕食は各自車中にておとり下さい。 ホテルグリーンタワー幕張 22:30 泊(千葉市幕張) ※4名参加の場合2部屋対応の場合があります。
19日 (土)	9:00 ホテル発→10:00～13:00 市原ぞうの国(自由行動)→移動→ 14:15～15:30 鋸山(地獄のぞき・展望)→16:30 ホテル南海荘 18:30～夕食交流
20日 (日)	9:15 ホテル発→9:30～10:15 館山観光いちご狩りセンター(いちご狩り)→移動→ 10:30～11:15 道の駅おおつの里花倶楽部(花摘み)→11:30～13:00 料理たてやま(昼食) 帰路へ→いわきセンター17:00 着予定→郡山センター18:30 着予定 *帰着時間は天候不良、渋滞などで予定が変更になる場合がございます。予めご了承ください。



◆集合場所 郡山センター(郡山市喜久田町字上尾池51-6) 17:45 集合 18:00 発

集合発車時刻：いわきセンター(いわき市常磐西郷町落合278) 19:15 集合 19:30 発

◆募集人員・対象：10組40名 1家族=子ども(年長～小学生)・大人(中学生以上)合計4名まで

※応募多数の場合は抽選となります。

◆ご了承事項：①宿泊地が4人部屋の為、親子2名での参加の場合、相部屋になる場合があります。

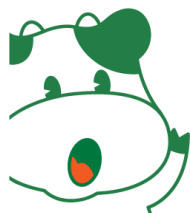
②全行程を必ずいっしょに行動していただける方。※ツアー途中参加、退席等のご相談はお受けできません。

③食事のアレルギー対応はできません。

◆参加費：大人7,000円 子ども3,000円(交通費、宿泊、入場チケット込み)

◆申込み方法：往復はがきにて、下記のハガキ記載事項に沿って記入の上ご投函下さい。

※ひと家族1応募とさせていただきます。 ※お電話・faxでの受付は行いません。



ハガキ記載事項

1. 参加のお子様のお名前(ふりがな)、性別、年齢(1/18時点)

2. 参加の保護者のお名前(ふりがな)、性別、年齢(1/18時点)

3. お申込み組合員名・組合員番号 4. ご住所 5. 連絡先電話番号(携帯)

※返信用(表)には必ず申込者の住所・名前をご記入下さい。※お申込みはひと家族4名までとさせていただきます。

●当落につきまして返信はがきにてお伝えいたします。(12月27日までにご通知いたします)

*当選の方には、後程「参加のしおり」をお送りいたします。

●締切り：12月18日(火)まで必着のこと。(締切日以降の受付はお受けできません)

<お問合せ>パルシステム福島 組合員活動室 0120-460-460 担当：中野